



**КОМИТЕТ ИМУЩЕСТВЕННЫХ ОТНОШЕНИЙ
АДМИНИСТРАЦИИ ПЕРМСКОГО МУНИЦИПАЛЬНОГО ОКРУГА**

РЕШЕНИЕ
о размещении объектов № 2534

Пермский край
Пермский округ

02.09.2024

Комитет имущественных отношений администрации Пермского муниципального округа разрешает Акционерному обществу «Газпром газораспределение Пермь» (ИНН 5902183841, ОГРН 2125902017723, почтовый адрес: 614000, г. Пермь, ул. Петропавловская, 43)

размещение объекта «газопровод давлением до 1,2 Мпа, для размещения которого не требуется разрешения на строительство»

на землях государственная собственность на которые не разграничена

на срок 1 год

Местоположение: Пермский край, м.о. Пермский, д. Мокино, ул. Весенняя, к дому 5а (кад. №59:32:0790001:545)

Приложение: схема предполагаемых к использованию земель или части земельного участка.

Особые условия использования:

1. При размещении объекта учесть параметры ширины проезда улично-дорожной сети, во избежание сужения полосы отвода дороги.
2. Получение разрешения на производство земляных работ.

Председатель комитета



(подпись, печать)

Е.А. Демидова

Схема предполагаемых к использованию земель или части земельного участка

Объект: Газопровод давлением до 1,2 Мпа, для размещения которого не требуется разрешения на строительство

Местоположение: расположенных по адресу: Пермский край, м.о. Пермский, д. Мокино, ул. Весенняя, к дому 5а (кад№59:32:0790001:545)

Каталог координат, м

Площадь земель или части земельного участка, кв.м.: 323



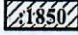

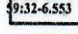
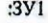

Категория земель: земли населенных пунктов

Вид разрешенного использования: -

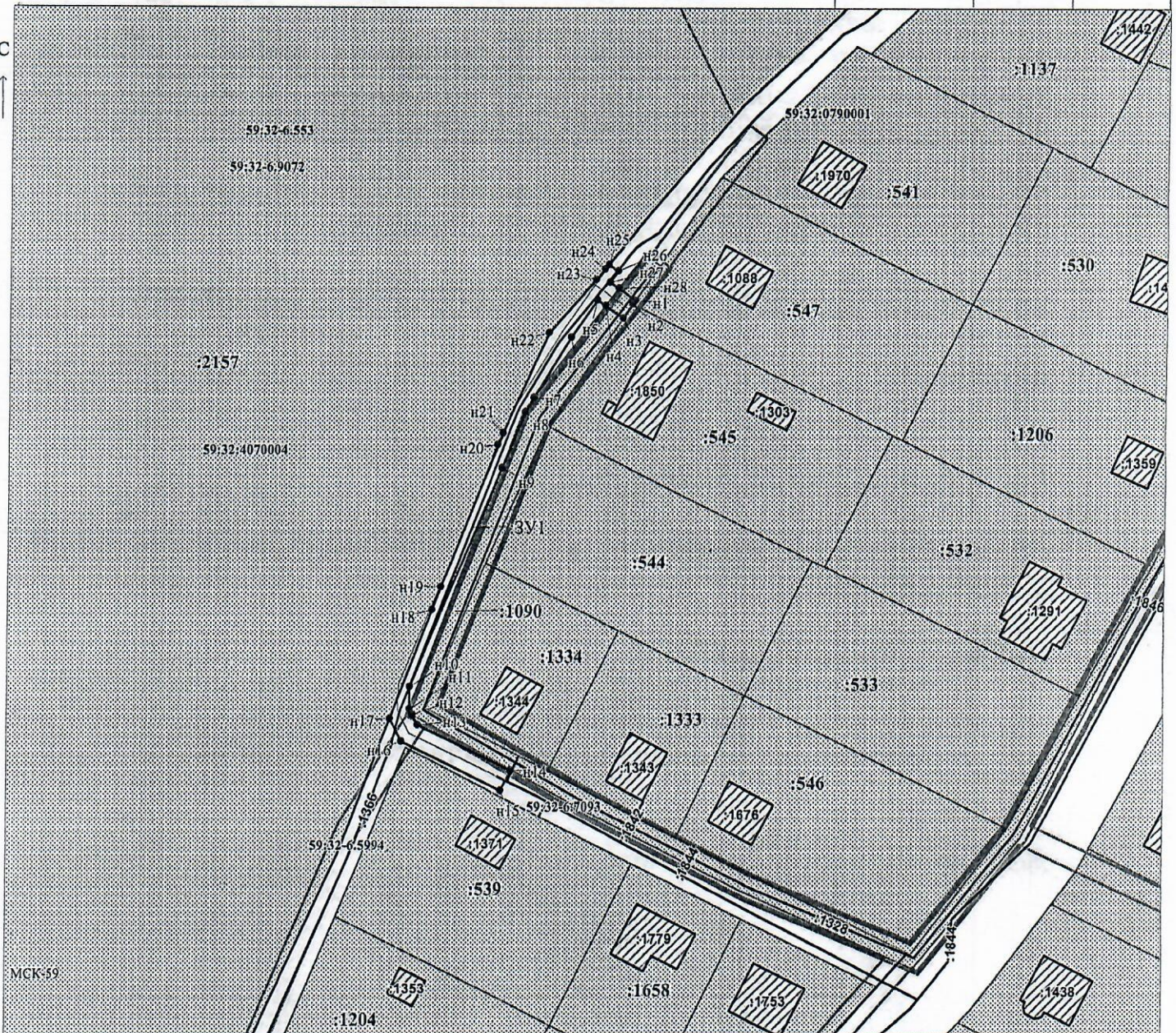
Описание границ смежных землепользователей:

- От т. н1 до т. н2 - земельный участок с кадастровым номером 59:32:0790001:547
- От т. н2 до т. н3 - земельный участок с кадастровым номером 59:32:0790001:545
- От т. н3 до т. н4 - земельный участок с кадастровым номером 59:32:0790001:1090
- От т. н4 до т. н7 - земли общего пользования
- От т. н7 до т. н9 - земельный участок с кадастровым номером 59:32:0790001:1090
- От т. н9 до т. н11 - земли общего пользования
- От т. н11 до т. н12 - земельный участок с кадастровым номером 59:32:0790001:1090
- От т. н12 до т. н17 - земли общего пользования
- От т. н17 до т. н25 - земельный участок с кадастровым номером 59:32:4070004:2157
- От т. н25 до т. н28 - земли общего пользования
- От т. н28 до т. н1 - земельный участок с кадастровым номером 59:32:0790001:1090

Условные обозначения:

-  - предполагаемый участок земель, на которых планируется размещение объекта
-  - границы и номер земельного участка, сведения о которых внесены в ЕГРН
-  - границы и номер объекта капитального строительства, сведения о которых внесены в ЕГРН
-  - граница кадастрового квартала
-  - зоны с особыми условиями использования территории, сведения о которых внесены в ЕГРН
-  - обозначение запрашиваемого земельного участка
-  н1 - характерная точка границ земель или части земельного участка
- 59:32:0790001 - номер кадастрового квартала

№ точки границы	X	Y
н1	501928.23	2212139.44
н2	501927.55	2212138.96
н3	501925.00	2212137.19
н4	501927.31	2212133.90
н5	501928.33	2212132.44
н6	501921.48	2212127.67
н7	501910.34	2212120.87
н8	501907.80	2212119.31
н9	501897.76	2212115.16
н10	501857.79	2212098.64
н11	501853.73	2212098.65
н12	501852.66	2212099.20
н13	501850.80	2212100.16
н14	501842.59	2212117.25
н15	501839.01	2212115.41
н16	501847.78	2212097.22
н17	501851.96	2212095.06
н18	501871.68	2212102.59
н19	501875.78	2212104.15
н20	501901.88	2212114.34
н21	501903.98	2212115.29
н22	501922.25	2212123.57
н23	501932.12	2212132.16
н24	501934.02	2212133.75
н25	501934.82	2212134.42
н26	501933.69	2212136.17
н27	501931.59	2212134.71
н28	501930.45	2212136.32
н1	501928.23	2212139.44



Масштаб 1:800

Заявитель: _____ / Горбунова А.П.
 (подпись, расшифровка подписи)
 МП
 (для юридических лиц и индивидуальных предпринимателей)